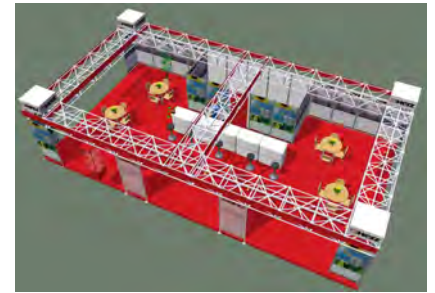




# MESSENEWS

**HERZ-Armaturen GmbH  
HERZ Energietechnik GmbH  
Halle A/Stand A0512**



## HERZlich Willkommen auf der aqua-therm 2010!

Das Team der HERZ Armaturen GmbH und der HERZ Energietechnik GmbH heißt Sie HERZlich auf dem Messestand willkommen. Auch heuer finden Sie bei uns zahlreiche neue, innovative Produkte für nahezu jede Anwendung im HKLS Bereich. Von der neuesten Generation von dynamischen Strangregulierventilen, Reglern und Thermostatköpfen, über unsere neuen Wohnungsübergabestationen bis hin zu Hackschnitzelanlagen, Pellets- und Holzvergaserkesseln oder Wärmepumpen - unser kompetentes Team informiert Sie gerne über die jeweiligen Einsatzbereiche, technischen Details und Vorteile der neuen HERZ-Produkte!



HERZ Kugelhähne



HERZ Energietechnik im fernen Bhutan



HERZ Biofire für VILA VITA



firestar - Jubiläumsaktion



## St. Martins Therme & Lodge

Über 500 HERZ-Strangregulierventile wurden verbaut



## HERZ-Armaturen Produktneuheiten

finden Sie im Mittelteil dieser Ausgabe!

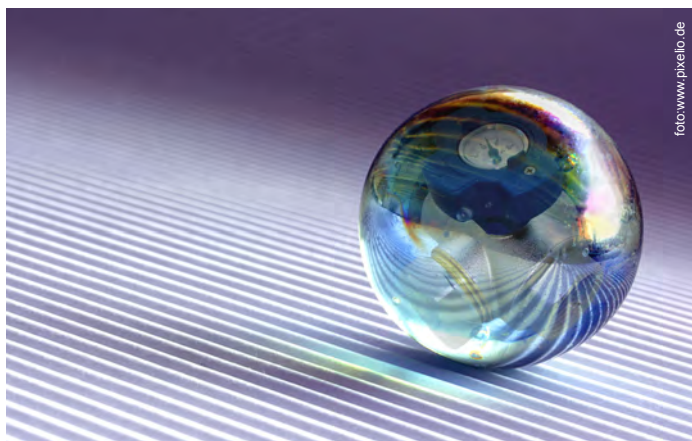
PRODUKTNEUHEITEN AQUATHERM 2010		HERZ
<p><b>Neue Generation von dynamischen Strangregulierventilen und Reglern</b></p> <p><b>HERZ Kompensventil - 1/2"-Strangregulierventil Modell 4066</b> Kompensventil DN 15 bis DN 50, 400 bis 5.000 Pa Betriebsdruck. Gehäuse aus Aluminium. Ein- und Zweidrehventil. 180° Drehwinkel. Ein- und Zweidrehventil mit unterschiedlichen Drehmomenten für unterschiedliche Anwendungen. Ein- und Zweidrehventil für unterschiedliche Drehmomente in Heizung- und Kälteanlagen.</p> <p><b>HERZ Regler und Reglerventil Modell 7257 v</b> DN 15 bis DN 20, 1/2"-Strangregulierventil. Ein- und Zweidrehventil. Ein- und Zweidrehventil mit unterschiedlichen Drehmomenten für unterschiedliche Anwendungen. Ein- und Zweidrehventil für unterschiedliche Drehmomente in Heizung- und Kälteanlagen.</p> <p><b>HERZ Strangregulierventil 4213 GMP</b> In Kombination mit einem Gehäuse aus Aluminium und geschweißtem Messing-Gehäuse ist einsträngiges Ventil verfügbar. Ein- und Zweidrehventil. Ein- und Zweidrehventil mit unterschiedlichen Drehmomenten für unterschiedliche Anwendungen. Ein- und Zweidrehventil für unterschiedliche Drehmomente in Heizung- und Kälteanlagen.</p> <p><b>HERZ Abnehmerventil 4213 W</b> DN 15 bis DN 20, 1/2"-Strangregulierventil. Ein- und Zweidrehventil. Ein- und Zweidrehventil mit unterschiedlichen Drehmomenten für unterschiedliche Anwendungen. Ein- und Zweidrehventil für unterschiedliche Drehmomente in Heizung- und Kälteanlagen.</p> <p><b>HERZ - Weichen Drehschieber 2052</b> DN 15 bis DN 20, 1/2"-Strangregulierventil. Ein- und Zweidrehventil. Ein- und Zweidrehventil mit unterschiedlichen Drehmomenten für unterschiedliche Anwendungen. Ein- und Zweidrehventil für unterschiedliche Drehmomente in Heizung- und Kälteanlagen.</p> <p><b>HERZ - Nusskühlerventil 2021</b> DN 15 bis DN 20, 1/2"-Strangregulierventil. Ein- und Zweidrehventil. Ein- und Zweidrehventil mit unterschiedlichen Drehmomenten für unterschiedliche Anwendungen. Ein- und Zweidrehventil für unterschiedliche Drehmomente in Heizung- und Kälteanlagen.</p>	<p><b>Neue Generation von kompakten HERZ Dreigang-Thermostatköpfen</b></p> <p>Zur Ergänzung von Ventiltriebungen des untergeordneten HERZ Thermostatkopf-Schaltwerks liefert eine weitere neue Generation von HERZ Thermostatköpfen mit unterschiedlichen Drehmomenten und Ein- und Zweidrehventil. Ein- und Zweidrehventil für unterschiedliche Drehmomente in Heizung- und Kälteanlagen.</p> <p><b>HERZ Thermostatkopfmodellserie 820P</b> Modell 820P stellen eine verstellbare, einsträngige HERZ oder M20 x 1,5 mit Halbober- oder Frontschraubtrieb, Nuss- und Reglertrieb.</p> <p><b>HERZ Thermostatkopfmodellserie 822P</b> Modell 822P stellen eine verstellbare, einsträngige HERZ oder M20 x 1,5 mit Halbober- oder Frontschraubtrieb, Nuss- und Reglertrieb.</p> <p><b>HERZ Thermostatkopfmodellserie 824P</b> Modell 824P stellen eine verstellbare, einsträngige HERZ oder M20 x 1,5 mit Halbober- oder Frontschraubtrieb, Nuss- und Reglertrieb.</p> <p><b>HERZ Übergabestationen 4050</b> Übergabestationen für Heizung und Abstrahl-Thermostateinstellung in drei Auslastungsstufen: PROJEKT, STANDARD und DELUXE.</p> <p>Übergabestationen für Heizung und Abstrahl-Thermostateinstellung in drei Auslastungsstufen: PROJEKT, STANDARD und DELUXE.</p> <p>Übergabestationen für Heizung und Abstrahl-Thermostateinstellung in drei Auslastungsstufen: PROJEKT, STANDARD und DELUXE.</p>	

# HERZ Kugelhähne

## Erhältlich für nahezu jedes Medium

### Präzision und Sorgfalt

HERZ Armaturen GmbH produziert seit Jahren Kugelhähne für die verschiedensten Anwendungen der Haustechnik und Industrie. Mit Präzision und Sorgfalt werden HERZ Kugelhähne auf modernsten Produktionsmaschinen im Zentrum Europas für den Verkauf in die ganze Welt hergestellt.



### Qualität und Vielfalt

Selbstverständlich für HERZ Armaturen wird nicht „ein“ Kugelhahn hergestellt. Entsprechend der Vielzahl der möglichen Anwendungen wurden HERZ typisch verschiedenste Modelle und Bauformen für unsere Kunden entwickelt. Egal ob für technische Gase – wie z.B. Stickstoff-Erdgas, Kühlmittel oder Trinkwasser – für nahezu jedes Medium kann HERZ sowohl ein den relevanten Normen entsprechendes Produkt wie auch Eignungszertifikate anbieten:



HERZ Kugelhahn Modell „TÜV“ (2100); Modelle DN 8(1/4“) bis DN 80 (3“), Druckklassen je Dimension von 16 bis 63 bar; Wasser, Öl, empfohlen für Heizungsanlagen. Handgriffe als Hebel

oder Flügelform, Anschlüsse beidseitig Innengewinde oder Innen- Außengewinde nach ISO 7, Messingkörper vernickelt, Handgriff Farbe rot.

Variante mit Entleerung (2402) Modelle DN 15(1/2“) bis DN 40 (1 1/2“), Druckklassen je Dimension von 25 bis 40 bar; Wasser, empfohlen für Heizungsanlagen. Handgriffe als Hebel oder Flügelform, Anschlüsse beidseitig Innengewinde nach ISO 7, Messingkörper vernickelt, Handgriff Farbe rot.



HERZ Kugelhahn Modell „DR“ (2190); Modelle DN 15(1/2“) bis DN 50 (2“), Druckklasse PN 25 bar; Wasser, Wasserglykolgemische, empfohlen für Heizungs- und Kühlanlagen. Handgriff – Hebel in Standardspindellängenausführung oder Spindel verlängert für Rohrdämmung oder Kondensatisolierung, Anschlüsse beidseitig Innengewinde oder Außengewinde - mit Innenkonus oder flachdichtend, Messingkörper aus entzinkungsbeständigem Spezialmessing, blank, Handgriff Farbe rot.



Modellvariante PIPEFIX mit Pressanschluss (P72) für Rohrdimensionen 16x2,0, 18x2,0, 20x2,0, 26x3,0, PN 10, Wasser, Heizung und Kühlanlagen, Spezialmessing blank, Hebelgriff rot.



Modellvariante PIPEFIX mit Pressanschluss für Unterputz (P72) für Rohrdimensionen 16x2,0; 20x2,0; 26x3,0. PN 10, Wasser, Sanitärinstallationen, Spezialmessing blank.



Modellvariante mit integriertem Rückflussverhinderer (2110)



**Variante mit tottraumfreier, hinterspülter Kugel zur Vermeidung von Legionellenwachstum**

HERZ Kugelhahn Modell „DVGW“ (2100 W); Modelle DN 15(1/2“) bis DN 50 (2“), Druckklasse PN 16 bar, Wasser, empfohlen für Sanitärinstallationen, Durchgangskörper mit tottraumfreier hinterspülter Kugel zur Vermeidung von Legionellenwachstum entsprechend Richtlinie des DVGW. Handgriffe als Hebel oder Flügelform, Anschluss beidseitig Innengewinde nach ISO 7, Messingkörper aus entzinkungsbeständigem Spezialmessing, blank, Handgriff Farbe grün.



**Modelle „KS“ und „EURO“**

HERZ Kugelhahn Modell „KS“ (2453); Modelle DN 10(3/8“) bis DN 32 (1 1/4“), Druckklasse PN 25 bar; Wasser, empfohlen für Heizungsanlagen. Handgriffe als Hebel oder Flügelform, Anschlüsse beidseitig Innengewinde nach ISO 7, Messingkörper vernickelt, Handgriff Farbe rot.

HERZ Kugelhahn Modell „EURO“ (2902); Modelle DN 15(1/2“) bis DN 32 (1 1/4“), Druckklasse PN 16 bar; Wasser, empfohlen für Heizungsanlagen. Handgriffe als Hebel oder Flügelform, Anschlüsse beidseitig Innengewinde ISO 7, Messingkörper vernickelt, Handgriff Farbe rot.

Variante mit Nippel und Holländer (2911)

Variante mit frei drehender Überwurfmutter (2442)



**Multifunktionskugelhahn;** DN 20 (3/4“) bis DN 32 (1 1/4“), Druckklasse PN 25, Wasser und Wasserglykolegemische, empfohlen für Heizung und Kühl-anlagen, Vierwegekugelhahn besonders geeignet zum technisch richtigen Füllen, Spülen und Entleeren von haustechnischen Anlagen, Kugel 360° drehbar, zusätzlicher Geräteanschluss oder Impulsgeber möglich, Messingkörper aus entzinkungsbeständigem Spezialmessing, vernickelt, Mediumstemperaturanzeige am Handrad, Handgriff Farbe rot und blau.

HERZ Kugelhahn Modell GP4 (2304, 2305); Modelle DN10 (3/8“) bis DN50 (2“), Druckklasse PN4 bar; für technische Gase und Gasinstallationen nach DIN- DVGW G260, Betriebstemperatur -20°C bis +60°C, Handgriffe als Hebel oder Flügelform aus Stahlblech, Anschlüsse beidseitig mit Innengewinde oder einseitig mit Außengewinde nach ISO 7, Messingkörper vernickelt, Handgriffe in Normkennfarbe gelb.

HERZ Kugelhahn Modell GP1 (2300, 2301), DN8 (1/4“) bis DN50 (2“), Druckklasse PN1 bar; für technische Gase und Gasinstallationen nach DIN- DVGW G260, Betriebstemperatur -20°C bis +60°C, Handgriffe als Hebel oder Flügelform aus Stahlblech, Anschlüsse beidseitig mit Innengewinde oder einseitig mit Außengewinde nach ISO 7, Messingkörper blank, Handgriffe in Normkennfarbe gelb. Hochtemperaturbeständige Ausführung, im Brandfall verschließt die Dichtung den Kugelhahn bis 650° für eine Dauer von 30 Minuten. Ausführung mit TAS (thermische Armaturen Sicherung) (2302, 2362); der Kugelhahn wird über ein thermisches Element bei ca. 100°C automatisch geschlossen und hält einer Temperatur von 925°C, 60 Minuten lang stand.



# Thimphu im Königreich Bhutan

## HERZ Energietechnik liefert 2 BioMatic für Privatschule



Die Gesellschaft für Wasser- und Wärmetechnik GmbH lieferte die Anlagen nach Bhutan. Beheizt wird damit die erste private Tourismusschule mit angeschlossenem Hotel in der Stadt Thimphu.



**K**usuzangpo - so begrüßen Sie die Menschen im Himalaja-Königreich Bhutan. Einklemmt zwischen Indien und Tibet war das Land lange Hort religiöser Abgeschiedenheit und geheimnisvoller Geschichten. Die Entwicklung ging sehr langsam voran, was allerdings den Vorteil hatte, daß die Monarchie aus den Fehlern der schnellen Entwicklung der Nachbarstaaten gelernt hat. Das gilt auch für den Tourismus. Nur wenige Tausend Fremde besuchen das Bergland jedes Jahr, was vor allem an den hohen Preisen liegt.

### Unberührte Natur

Wer doch eine Reise wagt, bekommt Land zu sehen, dessen Natur schon von Grund auf großartig und zudem noch weitgehend unberührt ist.

Ein Land der schneebedeckten Berge, tiefer oder weiter Täler mit fruchtbaren Reisfeldern und Obstgärten, kleinen Dörfern und lebhaften Marktstädten. Aber im Süden auch ein Land des Dschungels, das Indien näher wirkt als einem Himalajastaat. Ein fremdes Land mit freundlichen Menschen, das sämtliche Sinne anspricht.

### 2 HERZ BioMatic mit je 300 kW für Privatschule in Thimphu

HERZ hat großen Anteil am wohligen warmen Raumklima in der Hotelfachschule in der 2.800 m hoch gelegenen Stadt Thimphu - die Schule wird seit Ende 2009 mittels zweier HERZ-BioMatic beheizt! Die Anlage wurde von der Firma GWT geliefert und von HERZ Servicetechnikern unter Mithilfe von örtlichen Arbeitern montiert.

Besonders interessant: Die Kessel einbringung wurde mit Bambusrohren realisiert!

### Das Königreich Bhutan (konstitutionelle Monarchie, König Jigme Khesar Namgyel Wangchuck):

Bhutan liegt in Südasien und grenzt im Süden an Indien, im Norden an Tibet (China). Über 80 % des Landes liegen über 2.000 Meter Höhe. Das Land hat ca. 690.000 Einwohner und ist mit 38.816 km<sup>2</sup> etwa so groß wie die Schweiz. Gesprochen wird Dzongkha, bezahlt wird mit Ngultrum (BTN). In der Hauptstadt Thimphu leben ca. 80.000 Menschen.



### Die Anlage:

Leistung: 2x300 kW HERZ BioMatic  
 Austragung: 2 Rührwerke mit je 5 Meter Durchmesser für die Hackgutaustragung vom Brennstofflager zum Kessel,  
 Lagerraum: ca. 170m<sup>3</sup> Hackgutlagerraum  
 Standort: Bhutan (Stadt Thimphu) auf 2.800 m Seehöhe



# HERZ BioFire

## Die neue Dimension in der Objektwärmeversorgung



Das VILA VITA Pannonia konnte mit dem Projekt "Ökotouristisches Zentrum für erneuerbare Energien" - beheizt mit einer HERZ BioFire Hackschnitzelanlage - den Staatspreis für Tourismus 2009 erlangen.



Die HERZ BioFire mit 600 kW...

...im Ökotouristischen Zentrum VILA VITA Pannonia!

Vila Vita setzt auf Energietourismus - die Ferienanlage in Pamhagen hat sich neu positioniert macht Energie erlebbar.

Hinter dem Energiezentrum steht ein ganzheitliches Konzept zu Gewinnung aber auch zur Veranschaulichung alternativer Energiekonzepte.

### Besichtigung der HERZ BioFire für alle Gäste

Im Ökotouristischen Zentrum können

sich Gäste aus dem In- und Ausland genau über alternative Energiegewinnung informieren, das Biomasse Heizwerk besichtigen, Informationen über Photovoltaik und Sonnenkollektoren sammeln und den wunderbaren Ausblick am Ende der Führung genießen. Spannende multimediale Themenzuspielungen unterstreichen die Besonderheiten der Region. Der an das Zentrum angrenzende Energieerlebnispark soll Kinder und Erwachsene spielerisch mit dem Thema Energiegewinnung vertraut machen.

### Zahlreiche Auszeichnungen und Preise

In den letzten Monaten wurde das Projekt bereits mehrmals ausgezeichnet und erhielt den burgenländischen Innovationspreis für Tourismus, das Österreichische Umweltzeichen, den Energy-Globe Award im Jahr 2008 und als größte Anerkennung jetzt den Staatspreis für Tourismus.

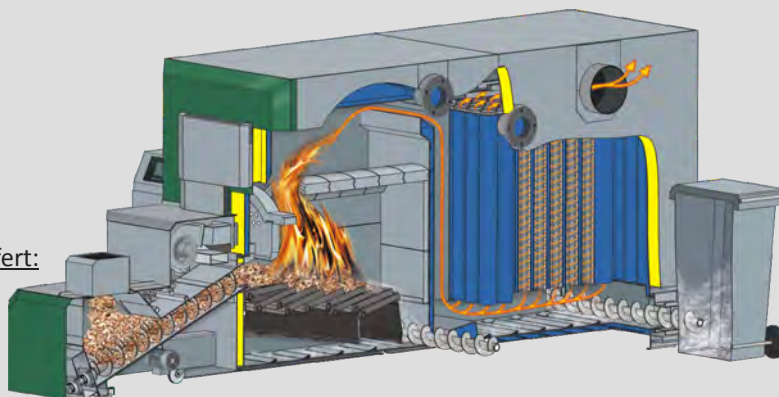
Homepage VILA VITA: [www.storch.at](http://www.storch.at)

Die BioFire ist die perfekte Heizanlage für Großobjekte. Durch die Möglichkeit der Kaskadenschaltung können Projekte bis zu 1.600 kW verwirklicht werden.

- Kessel in Modulbauweise
- Stufenrost
- Konstant hoher Wirkungsgrad
- Automatische Reinigung der Brennkammer und des Röhrenwärmetauschers
- Möglichkeit der Fernwartung und Visualisierung

Seit Herbst 2009 wurden in Österreich 4 Anlagen ausgeliefert:

- VilaVita Pannonia mit 600 kW
- Firma Stipits in Rechnitz
- Fernwärme Neckenmarkt (zusätzlich zu den bestehenden 2 BioMatic mit je 400 kW, wurde ein BioFire mit 800 kW installiert, da immer mehr Häuser in Neckenmarkt angeschlossen werden!
- Hochneukirchen



# St. Martins Therme & Lodge

## Wellnessoase im Seewinkel



Über 500 HERZ-Strangregulierventile wurden verbaut, um eine konstante und zuverlässige Wärme- und Kälteversorgung der einzelnen Bereiche zu gewährleisten.

Lange Zeit stellte die Tourismuswirtschaft der Region Seewinkel Überlegungen an, die Sommersaison zu verlängern bzw. ein besseres Schlechtwetterangebot zu haben. Schon früh dachte man dabei an eine Therme im Seewinkel. Einem solchen Projekt wurde aber zunächst von verschiedenen Seiten wenig Chance auf Verwirklichung eingeräumt.

Das Projekt Seewinkeltherme wurde dennoch in Angriff genommen und nahm bald konkrete Formen an. Die 13 Seewinkelgemeinden gründeten gemeinsam mit der WIBAG und der VAMED die ARGE Thermenresort Seewinkel. Ein geeigneter Standort wurde bei Frauenkirchen im Gebiet der Pimezlacke gefunden.

Zunächst musste aber das vermutete Thermalwasser tatsächlich gefunden werden. Deshalb wurde eine 1000 m tiefe Bohrung beschlossen. Nachdem tatsächlich Thermalwasser mit ca 40° C gefunden, untersucht und in der



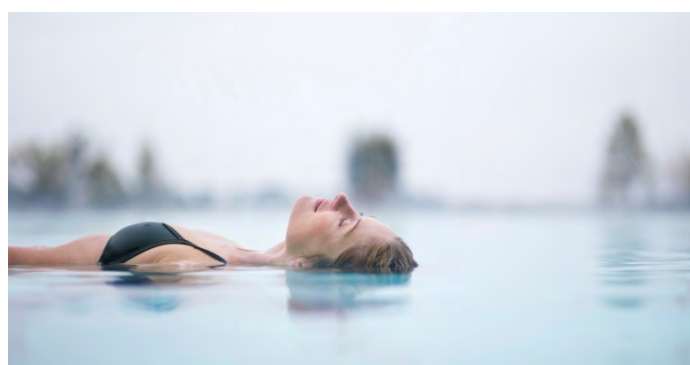
Qualität als geeignet befunden wurde, stand einem erfolgreichen Thermenprojekt nichts mehr im Wege.

### Therme & 4-Stern Hotel

Die Therme wurde gemeinsam mit einem 4-Sterne Hotel mit 300 Betten errichtet, investiert wurden ca. 80 Millionen Euro. Es entstand eine Oase der Ruhe mit Wellness- und Thermalwasserwelt mit Innen- und

Außenbecken, Wasser-Luftsprudelsitze und Massagedüsen, Outdoor Sole Becken, Nackenduschen, Saunawelt, Kalt- und Warmwasserbecken mit Massagedüsen sowie Relax-Whirlpool, Erlebnisduschen, Liege- und Ruhebereichen, Swing & Relax-Raum, Solarien, Kaminzimmer, Sauna Bar, Marktrestaurant, Sunset-Terrasse und Summer Island.

Homepage: [www.stmartins.at](http://www.stmartins.at)



Fotos: St. Martins Therme & Lodge

# St. Martins Therme & Lodge

## Vorbildliches hydraulisches Konzept



Dass bei diesem vorbildlichen Projekt nichts dem Zufall überlassen wurde, ist hier deutlich erkennbar, denn die ausführenden Firmen vertrauten auf die Zuverlässigkeit der HERZ Strangregulierventile.

**D**ass bei einem solchen Projekt nichts dem Zufall überlassen wird, ist hier deutlich erkennbar, denn die ausführenden Firmen vertrauten auf die Zuverlässigkeit der HERZ Strangregulierventile. Insgesamt wurden über 500 Strangregulierventile verbaut, um eine konstante und zuverlässige Wärme- aber auch Kälteversorgung der einzelnen Bereiche zu gewährleisten.

### Gute Zusammenarbeit

Angefangen von der Versorgung der Lüftungsgeräte mit Heizungswasser, bis hin zu den einzelnen Fußboden-Heizungsverteiltern. Hierbei wurde eng zwischen den ausführenden Firmen Scherübl, Fuchs und der Firma HERZ zusammengearbeitet.

### Optimale Einstellwerte

Gegebene Schemata und Grundrisspläne mit den dazugehörigen Durchflüssen und Differenzdrücken wurden in der HERZ Zentrale in Wien



überarbeitet, um von Beginn an die richtigen Einstellwerte der Strangregulierventile zu erhalten. Die Einregulierung der Anlage vor Ort fand anschließend im Oktober 2009 statt. Durch mehrmaliges kontrollieren der Durchflüsse und Differenzdrücke an den Strangregulierventilen konnte sichergestellt werden dass kein Bereich der Therme unter- bzw. überversorgt ist.

### Vor-Ort-Einschulung

Zusätzlich konnte die Einregulierung der gesamten Anlage dazu verwendet werden um das zuständige Personal auf unseren Messcomputer 8900 einzuschulen. Die leitenden Techniker und Installateure konnten bereits nach sehr kurzer Zeit mit dem Mess-

computer umgehen und selbstständig Messungen an den Strangregulierventilen durchführen. Dies gewährleistet dass man bei diesem Projekt ständig informiert ist ob die hydraulischen Gegebenheiten noch aktuell sind oder ob man hydraulisch eingreifen muss.

### Vorzeigeprojekt

Abschließend ist zu sagen, dass man dieses Projekt - die St. Martinstherme in Frauenkirchen - getrost als Vorzeigeprojekt bezeichnen kann. Nicht nur aufgrund von optischen Aspekten der Therme, sondern auch aufgrund des vorbildlichen hydraulischen Konzeptes. Es wird nur soviel Energie verbraucht als nötig ist, und dies ist in Zeiten wie diesen ausschlaggebend.

Seit 11.11.2009 ist nun die St. Martins Therme für Besucher geöffnet und bietet für jeden Geschmack das passende Ambiente.



# HERZ(klopfen) durch JUBILÄUMSPREISE!



Wir feiern unseren NEUEN Standort in PINKAFELD  
und über 110 Jahre Marktpräsenz!



firestar 15 (10,2-16 kW)  
€ 4.730,-

firestar 19 (10,2-20,5 kW)  
€ 4.890,-

firestar 20 (14,3-20 kW)  
€ 5.395,-

firestar 30 (14,3-30 kW)  
€ 5.565,-

firestar 40 (19,1-40 kW)  
€ 5.695,-

## firestar

### Holzvergaserkessel Standard

- Österreichisches Qualitätsprodukt
- Höchster Komfort und optimale Betriebssicherheit
- Großer Füllschacht für Halbmeterscheiter
- Einfaches, rasches und bequemes Anheizen ohne Kleinholz
- Energiesparende Verbrennung durch einzigartige Doppelwirbelbrennkammer
- Rauchabzug bei geöffneter Füllschachttür
- Einfache Entfernung der Verbrennungs- und Flugasche von vorne
- Vollautomatische Reinigung der Wärmetauscherflächen
- Lambdasondenregelung
- Effiziente Wärmedämmung
- Heizkreis-, Puffer- & Boilerregelung gegen Aufpreis



HERZ Biomassekessel unterbieten die strengsten Emissionsvorschriften



Heizen mit  
Halbmeterscheiten!

Bruttopreise für den Installateur  
in Österreich exkl. MWSt.  
ohne Montage, ohne Inbetriebnahme  
**gültig bis 31. März 2010.**  
LIEFERUNG FREI HAUS - ohne Einbringung.

**HERZ Energietechnik Ges. m. b. H.;** A-7423 Pinkafeld, Herzstraße 1  
Tel.: +43 (0)3357 / 42840; Fax: +43 (0)3357 / 42840-190; E-Mail: [office@herz-energie.com](mailto:office@herz-energie.com)

**HERZ Armaturen Ges. m. b. H.;** A-1230 Wien, Richard-Strauss-Straße 22  
Tel.: +43(0)1/616 26 31-0; Fax: +43(0)1/616 26 31-27; E-Mail: [office@herz.eu](mailto:office@herz.eu); [www.herz.eu](http://www.herz.eu)