

Nová generácia dynamických stúpačkových regulačných ventilov a regulátorov

**HERZ kombinovaný ventil - regulátor objemového prietoku, model 4006**

Kompaktná konštrukcia, DN 15 až DN 50, od 400 do 5 000 l/h menovitý prietok, teleso ventilu z mosadze odolnej voči vyplavovaniu zinku, vonkajšia závitová prípojka, plocho tesniaca. Dva meracie ventily pre meranie tlakového rozdielu a regulačný ventil pre nepretržitú prevádzku.

**HERZ regulačný ventil, model 7217 V**

DN 15 a DN 20, šikmé vyhotovenie, integrovaná meracia clona (LF, MF), pohon regulátora M 28x1,5, 4,0 mm zdvih, prednastaviteľný kvs 0,4 - 3,4, pre zvýšené rozdiely tlakov vo vykurovacích a chladiacich zariadeniach.

**HERZ stúpačkový regulačný ventil 4218 GMF**

Priamy, teleso zo sivej liatiny, mosadzný zvršok je naskrutkovaný, nestúpavé vreteno, teraz aj v DN100, PN 16, 110°C. Pre inštalácie studenej a teplej vody.

**HERZ uzatvárací ventil, model 4215 W**

Uzatváracie ventily pre pitnú studenú a teplú vodu, priame, trieda objemového prietoku Va, EN 1213, stúpavé vreteno, DN 15 až DN 50, vonkajší alebo vnútorný závit, pripojenie prostredníctvom spájkovaných pripojení, bez vrtov alebo s vrtmi pre vypúšťací ventilček HERZ 275.

**HERZ membránový redukčný tlakový ventil 2682**

Od 1 do 16 bar, manometer do 10 bar, výstup 1 - 6 bar. Vstupný tlak do 6 - 16 bar, pre viacpodlažné objekty DN 25 a DN 32. Masívne vyhotovenie, vhodné aj na zabudovanie do šácht. K základnému vybaveniu patrí manometer a nastavenie požadovaného tlaku. Väčšie prietoky pri rovnakých menovitých svetlostiach. Extrémne tichá prevádzka, trieda hlučnosti I. Dovoľené väčšie zaťaženie a krátkodobé preťaženie - všetky dôležité súčasti sú z mosadze. Použité štandardné tesnenia a zabudovaný filter. Od 6 bar je potrebné vstupný tlak redukovať, pre batérie je odporúčané max. 3,5 bar.

**HERZ spätný inhibítor 2623**

Podľa normy EN 1717, bezpečnostné zariadenie k zamedzeniu spätného prúdenia, tlakov a nasávania znečistenej vody do budovy, napájacieho potrubia alebo aj iných a cudzích častí zariadenia. Atesty KIWA, médium voda, teleso a diely v styku s vodou z mosadze odolnej voči vyplavovaniu zinku. Tichá prevádzka, neprodukuje žiadne nárazy kladivom (tlakové nárazy). Dva 1/4" otvory sú určené na kontrolu funkčnosti.

Nová generácia termostatických hlavíc HERZ - Design

Do rozsiahlej ponuky termostatických hlavíc HERZ prichádza nová generácia termostatických hlavíc s nadčasovým a praktickým dizajnom, skrútená konštrukcia šetrí priestor, kontrolované a registrované podľa normy EN215, KEYMARK nový na trhu.

**HERZ termostatické hlavice, séria 9200**

Model 9200, biela alebo pochrómovaná rukoväť, pripájací závit HERZ (M 28 x 1,5) alebo M30 x 1,5, s polohou "0" a protimrazovou ochranou, ohraničenie a blokovanie rozsahu požadovaných hodnôt.

**HERZ termostatické hlavice, séria 9220**

Model 9220, biela alebo pochrómovaná rukoväť, pripájací závit HERZ (M 28 x 1,5) alebo M30 x 1,5, s polohou "0" a protimrazovou ochranou, ohraničenie a blokovanie rozsahu požadovaných hodnôt.

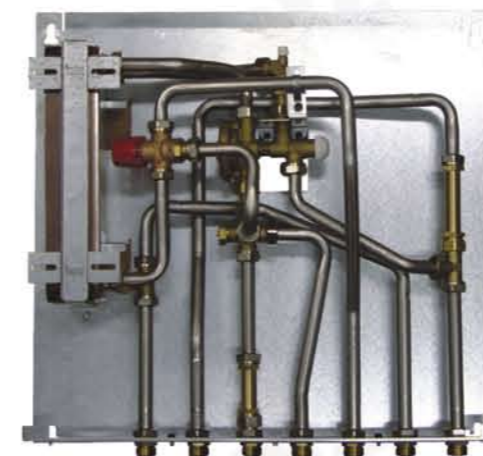
**HERZ termostatické hlavice, séria 9240**

Model 9240, biela alebo pochrómovaná rukoväť, pripájací závit HERZ (M 28 x 1,5) alebo M30 x 1,5, s polohou "0" a protimrazovou ochranou, ohraničenie a blokovanie rozsahu požadovaných hodnôt.

**HERZ odovzdávacia stanica 4008**

Bytová odovzdávacia stanica pre vykurovanie a individuálnu prípravu teplej pitnej vody v troch vyhotoveniach podľa vybavenia: **PROJEKT, ŠTANDARD A DELUXE**

Pri príprave teplej pitnej vody - výkon - 12 l/min., 50°C.
Výkon pre vykurovanie 7 - 19 kW.
Vyhotovenie na montáž pod omietku, alebo na omietku.

PROJEKT**STANDARD****DELUXE**