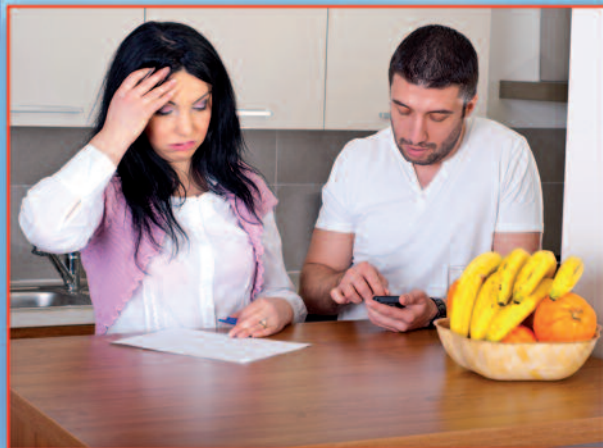


 **Herz**®

**NEWS**



## Ročné zúčtovanie v schránke. So zatajeným dychom hľadáte informáciu o výslednej sume. Zase nedoplatok?

Situácia, ktorú mnohí dôverne poznáte.

Keď prejde prvý šok, pátrate ďalej, aby ste našli dôvod. U drvivej väčšiny vyúčtovaní je to rovnaké – v hlavnej úlohe – náklady na teplo a teplú vodu. S ťažkým srdcom vyrovnávate nedoplatok a s výčitkami sa obrátite na každého člena rodiny. Všetci tvrdia, že inštrukcie ako šetriť s vodou, dodržávajú do bodky a predsa...

Čo ak je naozaj problém aj niekde inde?

Fond bytových domov na Slovensku tvorí viac ako 880 tisíc bytov a z toho asi 10 tisíc je starších ako 100 rokov. A väčšina bytov má ešte stále pôvodné rozvody vody aj vykurovania. Tento fakt sa v mnohých prípadoch podieľa na vysokých stratách energie.

Neefektívne využívanie energie nie je len problém peňaženky, ale aj problém, ktorý môže mať v celosvetovom meradle významný vplyv na kvalitu života nielen budúcich generácií, ale už aj tej našej.

Európska únia prijala ambiciózne plány – znížiť spotrebu energie do roku 2020 o 20%. Z toho vyplývajú aj pre obyvateľov Slovenska povinnosti, ktoré sme sa zaviazali plniť v zmysle Stratégie Európy 2020.

Jedným z nich, bezprostredne sa týkajúci povinností vlastníkov alebo správcov veľkých budov, je **Zákon č. 476/2008 o efektívnosti pri používaní energie (zákon o energetickej efektívnosti)**.

Zákon je platný od 1.1.2009 a podľa §17 je vlastníkom alebo správcovi veľkej budovy povinný splniť literu zákona do piatich rokov od nadobudnutia jeho účinnosti.

S vyregulovaním vykurovacích sústav v dome má už väčšina bytových domov skúsenosti. Naopak oblasť vyregulovania rozvodov teplej vody je nová úloha pre väčšinu vlastníkov alebo správcov. Ak patríte k tým, ktorí práve hľadajú spôsob, ako sa so zákonnou povinnosťou v tomto smere popasovať, **čítajte ďalej**.

### §6

#### Povinnosti pri spotrebe energie v budovách

(1) Vlastník veľkej budovy(10)

- a) s ústredným teplovodným vykurovaním je povinný
  1. zabezpečiť a udržiavať hydraulicky vyregulovanú vykurovaciu sústavu v budove,
  2. vybaviť sústavu tepelných zariadení slúžiacich na vykurovanie automatickou reguláciou parametrov teploty látky na každom tepelnom spotrebiči v závislosti od teploty vzduchu vo vykurovaných miestnostiach s trvalým pobytom osôb,
- b) s centrálnou prípravou teplej vody je povinný zabezpečiť a udržiavať hydraulicky vyregulované rozvody teplej vody,**
- c) je povinný poskytnúť prevádzkovateľovi monitorovacieho systému súbor údajov o celkovej spotrebe energie za predchádzajúci kalendárny rok, ak o to prevádzkovateľ monitorovacieho systému požiada.

(2) Povinnosti podľa odseku 1 môže vlastník veľkej budovy(10) previesť zmluvou na správcu.

**(3) Za splnenie povinností v odseku 1 v bytovom dome zodpovedá spoločenstvo vlastníkov bytov a nebytových priestorov alebo správca,** s ktorým majú vlastníci bytov a nebytových priestorov v bytovom dome uzavretú zmluvu o výkone správy podľa osobitného predpisu.(11)

(4) Povinnosti podľa odseku 1 sa nevzťahujú na vlastníkov priemyselných stavieb, dielní, budov slúžiacich pre poľnohospodársku výrobu a vybraných budov podľa osobitného predpisu.(12)



# Neviete sa rozhodnúť? Poradíme Vám!

## ☑ Potrebujete v bytovom dome vymeniť staré rozvody studenej a teplej vody. Aké potrubie použiť? Oceľové alebo plasthliníkové?

Rozvody vody sú otvorený systém. To znamená, že rozvodmi prechádza vždy nová voda. Voda prináša so sebou minerálne látky, ktoré sa časom usádzajú na stenách rúr. A platí pravidlo, že čím je voda teplejšia, tým sa minerálne látky usádzajú rýchlejšie. Tieto usadeniny často zjednodušene označujeme ako „vodný kameň“. Čím je vnútorná stena rúrky hladšia, tým je riziko usádzania vodného kameňa menšie. Vnútorná stena plasthliníkovej rúrky HERZ má oproti oceľovej mnohonásobne hladšiu stenu. A to je dôvod, prečo je pre rozvody teplej pitnej vody a studenej vody plasthliníková rúrka vhodnejšia.



V prospech plasthliníkových rúr HERZ hovorí aj samotná montáž a manipulácia s rúrami. V strednej vrstve plasthliníkovej rúrky sa nachádza vrstva hliníka s hrúbkou 0,4 mm. Táto vrstva nám umožňuje ohýbať rúrku tak, ako potrebujeme, pričom si rúrka potom sama

drží tento ohnutý tvar. Čím ľahšie sa s potrubím manipuluje a ohýba, tým menej spojov je na potrubí potrebných. Ak však potreba spojov nastane, s použitím našich tvaroviek je možné vyriešiť akúkoľvek situáciu. Keďže sa na spájanie rúr a tvaroviek používajú lisovacie kliešte, je montáž čistá a rýchla. Pri stiesnených pomeroch v inštalčných šachtách panelákov je to ideálna montáž.

## ☑ Stáva sa Vám, že keď pustíte teplú vodu, musíte ju dlho odpúšťať, kým tečie skutočne teplá voda? Čím to je?

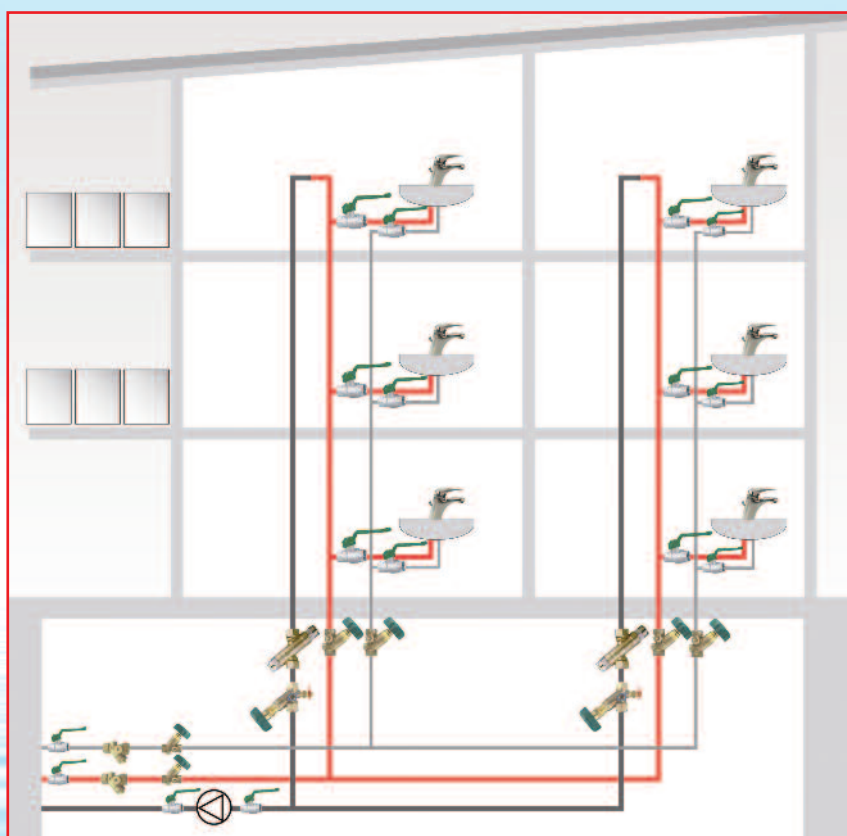
Teplá voda je v bytových domoch vedená dvomi rúrami. Jedna slúži na prívod samotnej vody k vodovodným batériám a druhá rúra je takzvané cirkulačné potrubie. Ak nastane situácia, že voda v prívodnom potrubí dlhšie stojí, lebo nie je odber, napríklad v čase keď sú ľudia dlhšie v práci a vodu v bytoch nepoužívajú, voda vychladne. Aby sme mali teplú vodu, vždy keď otočíme vodovodný kohútik, je ako pomocník využívané cirkulačné potrubie. To ma za úlohu vodu, ktorá v potrubí stála, vrátiť naspäť k miestu, kde sa ochladená voda dohrejje. A tento kolobeh vody zabezpečuje náš komfort. Ak ale nie je správnym spôsobom zabezpečené vyregulovanie cirkulačného potrubia, nastáva problém, ktorý sme uviedli. Kým z vodovodného kohútika tečie skutočne teplá voda, musíme nechať vodu niekoľko desiatok sekúnd odpúšťať. A samozrejme túto odpustenú „teplú“ vodu musíme zaplatiť v cene teplej vody.

## ☑ Ako to riešiť?

Je potrebné urobiť opatrenia, ktoré zabezpečia aby v každej stúpačke teplej vody bolo jej dostatočné množstvo pre každý byt. Namontovaním regulačnej armatúry HERZ STRÖMAX MW do cirkulačného potrubia bude táto požiadavka dosiahnutá. Aj po rokoch vieme s použitím tohto ventilu urobiť korekcie v nastaveniach bez montážneho zásahu.

## ☑ Je aj iná možnosť?

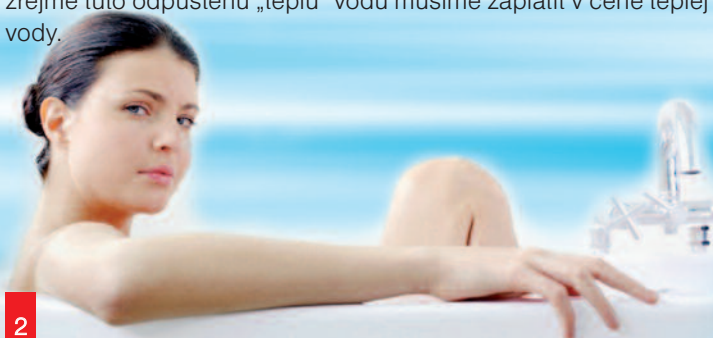
Áno. Ďalšou možnosťou je použiť HERZ termostat do cirkulácie. Je to veľmi šikovná armatúra, ktorá pracuje samostatne, bez potreby pomocnej napr. elektrickej energie. Má v sebe zabudované dva termostaty. Jeden z nich sleduje teplotu teplej vody v cirkulačnom potrubí a samočinným otváraním zabezpečuje potrebnú teplotu teplej vody vo všetkých bytoch. Vďaka tomu žiaden užívateľ nemusí vypúšťať málo teplú vodu do odpadu. Druhý termostat zabezpečuje ochranu proti baktériám – Legionellám.



## ☑ Ktorú z možností si zvoliť?

Ideálne je využiť výhody oboch spomínaných riešení a spojiť ich do jedného. A použiť jednak regulačný ventil na každé stúpacie potrubie, ktorý nám bude strážiť dostatočný prietok v stúpacom potrubí a jednak termostat do cirkulácie, ktorý zase sleduje potrebnú teplotu vody.

Poradíme Vám aké riešenie je pre Vaše podmienky optimálne.



# Nechajte to na HERZ a buďte v pohode.

Všetky uvedené produkty majú certifikát o vhodnosti použitia pre studenú a teplú pitnú vodu!



## HERZ produkty sú produkty so zárukou kvality.

### ✓ Plastliniková rúrka

- vhodnosť použitia pre teploty vody do 95°C a pre tlak do 10 bar
- široká škála dimenzií, od 10 do 63 mm
- ľahká manipulácia, rýchla montáž
- s izoláciou, aj bez izolácie
- životnosť 50 – 70 rokov
- záruka 10 rokov



### ✓ Tvarovky, spojky, príslušenstvo pre rozvody

- najširší sortiment na Slovensku
- nástenky na pripojenie vodovodných batérií
- rôzne varianty prechodov na kovové rúry, elegantné napojenie vodomerov
- záruka 10 rokov



### ✓ Vodovodné batérie

- rôzny design – v kvalitnom, jednoduchom a nadčasovom vyhotovení



### ✓ Uzatváracie armatúry STRÖMAX, zelený ovládač

- pre uzatváranie potrubí väčších dimenzií, vďaka čomu nevznikajú nežiadúce tlakové rázy
- z mosadze, odolnej voči vyplavovaniu zinku



### ✓ Regulačné armatúry STRÖMAX so zeleným ovládacím kolieskom

- pre statické vyregulovanie stúpačiek studenej a teplej pitnej vody
- z mosadze, odolnej voči vyplavovaniu zinku



### ✓ Zmiešavacie trojcestné armatúry

- pre ochranu odberných miest pred príliš vysokou teplotou teplej pitnej vody



### ✓ Guľové kohúty

- špeciálna konštrukcia guľových kohútov pre odstránenie „mŕtvych“ zón, a tým zníženie rizika nákazy Legionellami
- špeciálne guľové kohúty jednoducho rozoznáte podľa zeleného pákového ovládača
- guľový kohút aj vo vyhotovení so spätnou klapkou



### ✓ Termostaty do cirkulačného potrubia pre teplú pitnú vodu

- pre dynamické vyregulovanie stúpačiek teplej pitnej vody
- verzia s jedným termostatom s možnosťou merania prietokov
- s dvomi termostatmi pre ochranu potrubí proti Legionellám
- možnosť prepláchnuť potrubie 70°C vodou, čím sa Legionelly zničia



# Riešenie z dielne HERZ prináša so sebou množstvo výhod...



## HERZ = kompletná ponuka

Celú rekonštrukciu rozvodov studenej a teplej pitnej vody je možné zrealizovať s výrobkami od jednej firmy, **od jednej značky**. Komunikujete s jedným dodávateľom, všetko viete objednať na jednom mieste, jednoznačne viete, na koho sa v prípade potreby obrátiť.

## HERZ = tradícia

HERZ je výrobca, má vlastný vývoj, vlastnú výrobu **so 116 ročnou tradíciou** na celosvetovom trhu. Stabilná značka na trhu je zárukou, že ak budete potrebovať riešenia aj v budúcnosti, viete kam sa obrátiť. Všetky výrobky sú vyrobené v krajinách EÚ.

## HERZ = záruka kvality

**Záručná doba** na výrobky HERZ je u väčšiny produktov **5 rokov**, záruka na plasthliníkové rúrky a tvarovky je **10 rokov**.

## HERZ = prijateľná cena

HERZ ponúka kvalitu, ktorú si môžete dovoliť. Herz ponúka **nadštandardnú kvalitu za štandardné ceny**.

## HERZ = vždy po ruke

**Krátke dodacie doby** – centrála v Rakúsku, sklady na Slovensku.

## HERZ = sieť spolupracujúcich firiem

Spoločnosť HERZ má širokú databázu spolupracujúcich firiem v rámci celého Slovenska. **Navrhne** Vám **riešenie**, **odporučíme** Vám, na ktorého **projektanta** sa obrátiť, **poradíme** Vám, komu zveriť do rúk **montáž**.

## HERZ = nenáročná montáž

Montáž HERZ produktov je: rýchla, bezodpadová, bezprašná, studená technológia lisovaním, bez zvárania.

## HERZ = garancia bezpečnosti

Sme jeden z mála dodávateľov, ktorý má na všetky komponenty pre rozvody vody **certifikát** o vhodnosti použitia produktov na **pitnú vodu**.

## HERZ = sme tam, kde potrebujete

Zástupcovia spoločnosti HERZ sú Vám k dispozícii **vo všetkých regiónoch Slovenska**.

**Kontaktujte našich projekt manažérov:**



**Ing. Jaroslav Pajdlhauser**  
tel: +421 917 886 302  
mail: jaroslav.pajdlhauser@herz.eu

**Ing. Andrej Bielik**  
tel: +421 917 956 786  
mail: andrej.bielik@herz.eu

**Ing. Branislav Štosel**  
tel: +421 905 998 985  
mail: branislav.stosel@herz.eu

**Ing. Ľubomír Rabík**  
tel: +421 905 230 586  
mail: lubomir.rabik@herz.eu

## HERZ = komplexný systém

Hľadáte ďalšie možnosti ako ušetriť na nákladoch za teplú pitnú vodu? Zamýšľate sa nad využitím solárnej energie? Neviete, kde začať? Ponúkame Vám nielen návrh riešenia solárneho systému, šitý na mieru pre Vaše potreby, ale aj kompletnú ponuku prvkov s garanciou nemeckej kvality. Poradíme Vám ako využiť možnosť získania štátnej dotácie.

**Nechajte slnko, nech šetrí za Vás.**