

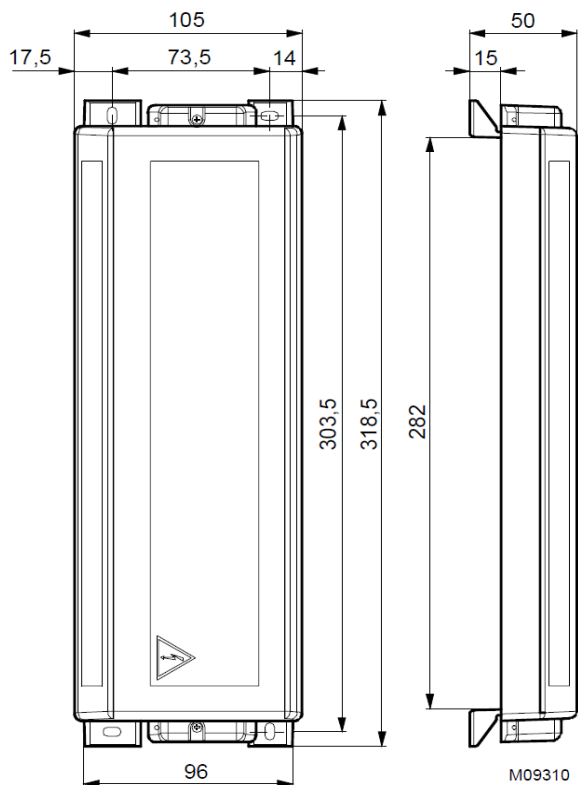
HERZ - ELEKTRICKÝ ROZDEĽOVAČ

Technický podklad pre

3 F798 00

PRE RIADIACI SIGNÁL

Vydanie 0514



Montážne rozmery v mm

- Jednoduchá a prehľadná inštalácia zariadenia
- Pre jednoduché pripojenie až 6 ks regulátorov priestorovej teploty, na každú zónu 1 ks
- Pripojenie max. 12 termopohonov, na každú zónu max. 2 ks
- Rozdelenie spínacích impulzov od regulátorov priestorovej teploty
- Individuálne prenesenie časových príkazov alebo nočných útlmov na zodpovedajúce termopohony, max. 2 časové kanály
- Možnosť doplnenia o modul čerpadlovej logiky pre aktiváciu obehového čerpadla

Charakteristika

- Teleso rozdeľovača, spodná aj vrchná časť je zo samozhášavého plastu, bielej farby RAL 9010
- Zabudovaná poistka 4 A, Varistor ako ochrana voči prepätiu pre termopohony
- Elektrická prípojka s skrutkovými svorkami pre vedenia do 1,5 mm²

Technický popis

Objednáv. číslo	Počet spínacích okruhov alebo zón	Počet časových kanálov	Napätie	Hmotnosť v kg
3 F798 00	6	2	230 V	0,2

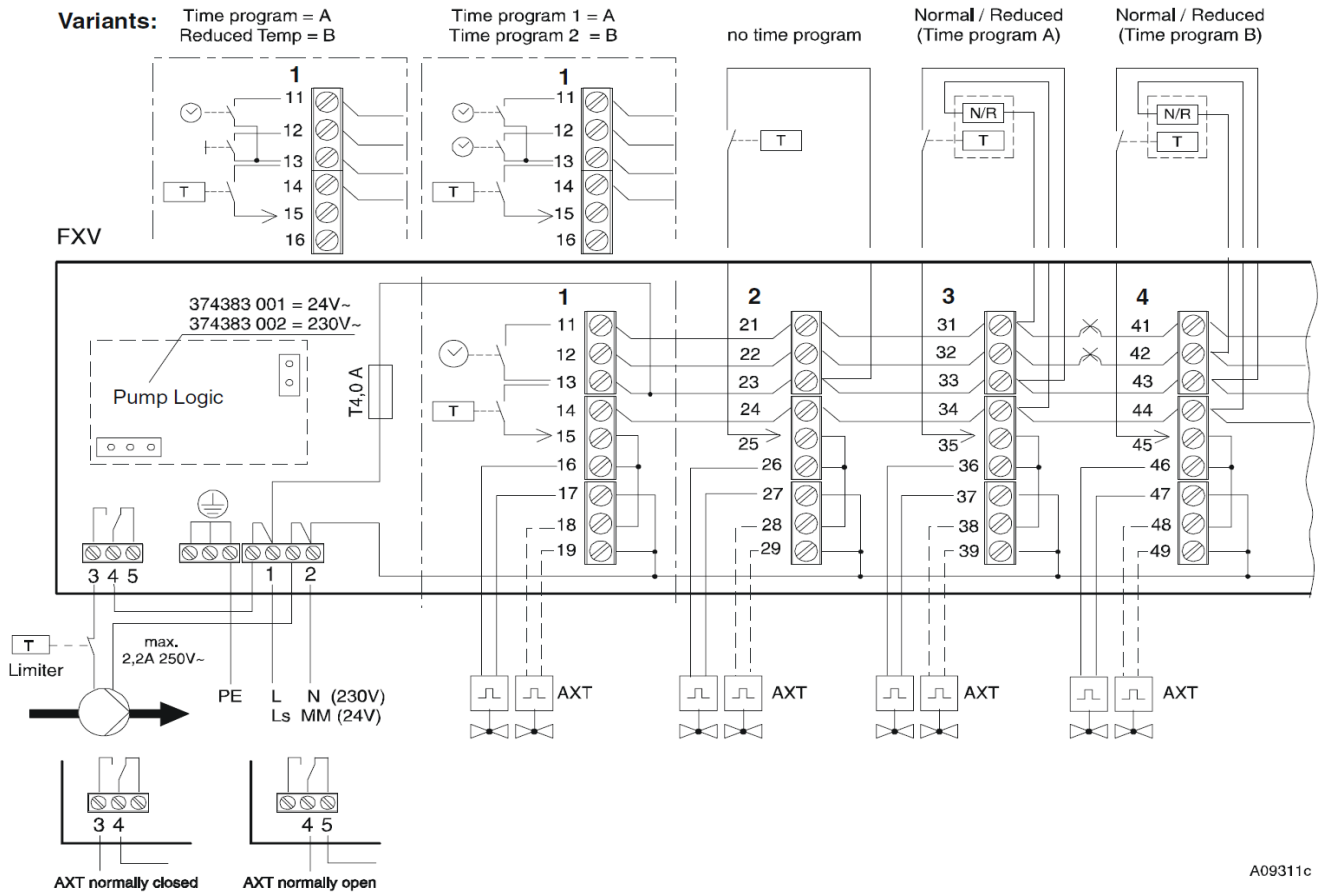
Napájacie napätie	230 V +/- 15%, 50...60 Hz
Počet termopohonov	max. 12
Pripojenie obehového čerpadla	max. 2,2 A
Elektrické istenie rozdeľovača	T 4,0 A
Max. prípustná teplota okolia	od -5°C do +50°C
Max. prípustná vlhkosť prostredia	< 95%rF
Elektrické krytie	IP 43 (EN 60529)

Technické údaje

Vyhradzujeme si právo na zmeny dané technickým pokrokom.

<p>Pre rozdelenie elektrických signálov a ako zdroj napätia pre regulátory priestorovej teploty a termické pohony. Spínacie impulzy od jednotlivých regulátorov priestorovej teploty sú individuálne smerované na príslušné termopohony. Spodná časť krytu a horná časť je zo samozhášavého plastu farby biela RAL 9010 s intergovanou poistkou 4A, varistor ako ochrana proti prepätiu pre termické pohony. Pripojenie čerpadla s ochranným vodičom a teploty. Modul čerpadlovej logiky na ovládanie čerpadla s bezpotenciálovým kontaktom je možné objednať ako príslušenstvo. Elektrické pripojenie (max. 1,5 mm ²) so skrútkou.</p>	<p>Popis</p>
<p>Rozdeľovač elektrických signálov sa inštaluje do skrinky rozdeľovača podlahového vykurovania a slúži ako zdroj napätia pre samostatné riadiace signály a pre jedne spoločný časový program (max. 2 kanály). Riadiace signály od priestorových termostatov a časové programy prerozdeľuje k príslušným termopohonom.</p> <p>Svorky A a B slúžia ako časové kanály pre zníženie nastavenej teploty. Obidva kanály je možné prostredníctvom odstránenia nulového odporu v dvoch ďalších kanáloch oddeliť. Časový program môže byť zadaný buď prostredníctvom NRT 101 F111 alebo prostredníctvom externých spínacích hodín. Cez zodpovedajúce pripojenia môžu byť ďalšie zóny v závislosti od času znížené.</p> <p>Prostredníctvom svorky môže byť aktivované obehové čerpadlo. Čerpadlová logika (objednáva sa samostatne) slúži k riadeniu chodu čerpadla. Obehové čerpadlo je v prevádzke do chvíle, pokiaľ je aktívny aspoň jeden termopohon. Pri použití termopohonu "bez prúdu otvorený" sa musia použiť svorky 4 a 5. Ak bude aktivovaný termopohon, tzn. že ventil bude uzatvorený, bude obehové čerpadlo vypnuté. .</p> <p>Prostredníctvom dvoch svorkier 1 môže byť pripojený dodatočný obmedzovač teploty. Ak teplota vody bude z akéhokoľvek dôvodu príliš vysoká, vypne sa obehové čerpadlo, a tým aj prívod vody do vykurovacieho okruhu.</p>	<p>Funkcia</p>
<p>Rozdeľovač elektrických signálov je vo vnútri inštalácie možné umiestniť ľubovoľne. V prípade, že bude osadený mimo objekt, doporučujeme ho príslušným spôsobom chrániť voči poveternostným vplyvom.</p>	<p>Projekčné a montážne pokyny</p>
<p>Rozdeľovač elektrických signálov je skontrolovaný podľa noriem, potrebné normy EG sú dodržané.</p>	<p>Normy a smernice</p>
<p>Jemné istenie 5x20 mm, T4A Prehlásenie o zhode podľa: Smernica 2006/95/EG EMV Smernica 2004/108/EG EN 60730-1 EN 61000-6-1/EN 61000-6-2 EN 61000-6-3/EN 61000-6-4</p>	<p>Dodatočné technické údaje</p>
<p>3 F798 01 Modul čerpadlovej logiky</p>	<p>Príslušenstvo</p>
<p>HERZ Regulátory priestorovej teploty</p> <p>1 7791 23 1 7795 01 3 F792 00 3 F791 00</p> <p>Elektrický rozdeľovač riadiacich signálov</p> <ul style="list-style-type: none"> • 6 okruhový • Napájacie napätie – 230 V • Bez modulu čerpadlovej logiky <p>HERZ Termopohony</p> <p>Max. 6 ks (230 V)</p> <p>Max. 12 ks (0,25 A) 2 ks / 1 okruh</p>	<p>Príklady použitia</p>

Schéma elektrického zapojenia



Všetky v tomto dokumente obsiahnuté údaje zodpovedajú v čase tlače predloženým informáciám a sú len informatívne. Zmeny v zmysle technického pokroku sú vyhradené. Vyobrazenia sú len symbolické a preto opticky sa od skutočných výrobkov môžu odlišovať. Možné farebné odchýlky sú zapríčinené tlačou. V závislosti od krajiny sú možné aj rozdiely produktu. Zmeny technických špecifikácií a funkčnosti vyhradené. V prípade otázok kontaktujte prosím najbližšiu pobočku spoločnosti HERZ.