

KRÍŽOVÝ KUS vo forme „x”

Technický podklad pre
3004/3404

Vydanie 0104

Stavebné dĺžky sú v mm

Vsuvka

Krížový kus

Oblúk

Prechodky
na oceľ a meď

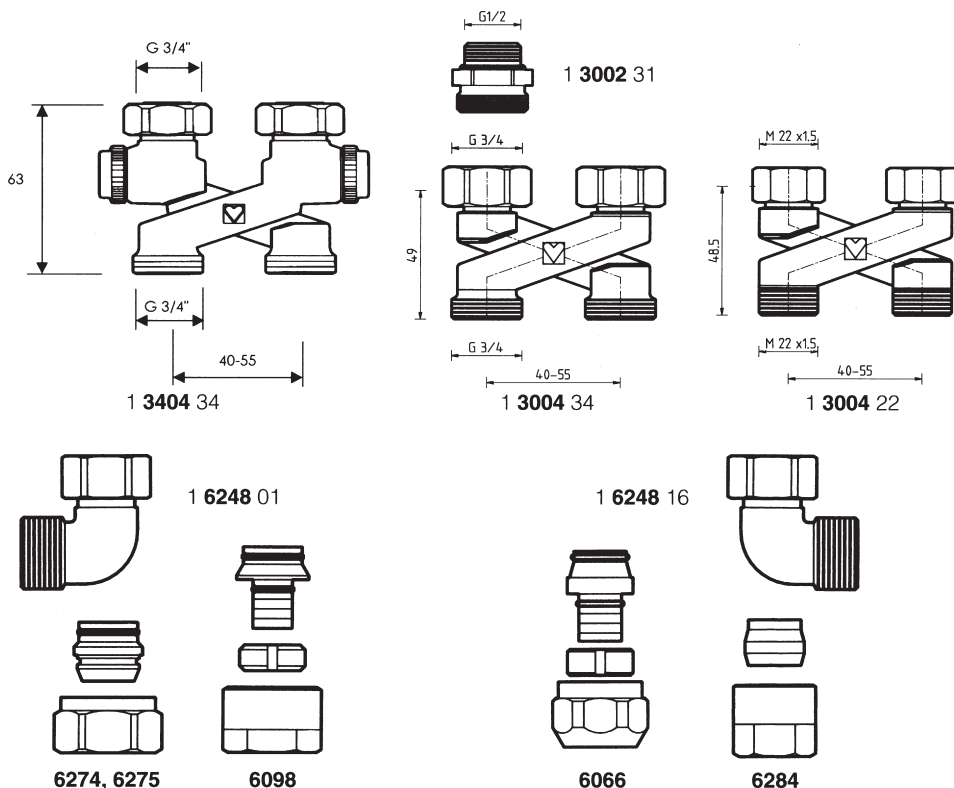
Prechodky na plast

Vyhotovenia

Pripojenie rúrok
G 3/4

M 22 x 1,5

Vyhrazujeme si právo na zmeny
dané technickým pokrokom



1 3004 22	M 22 x 1,5	Krížový kus vo forme „x” poniklovaný, prípoj M 22 x 1,5, kónicky tesnený s presuvnou maticou, nastaviteľná osová vzdialenosť rúrok 40 - 50 mm
1 3004 34	G 3/4	Krížový kus vo forme „x” poniklovaný, prípoj G 3/4 kónicky tesnený s presuvnou maticou, nastaviteľná osová vzdialenosť rúrok 40 - 55 mm
1 3004 44	G 3/4	Krížový kus vo forme „x” poniklovaný, prípoj G 3/4 kónicky tesnený s presuvnou maticou, fixná osová vzdialenosť rúrok 40 mm
1 3404 34	G 3/4	Krížový kus vo forme „x”, uzatvárateľný poniklovaný, prípoj G 3/4 kónicky tesnený s presuvnou maticou, nastaviteľná osová vzdialenosť rúrok 40 - 55 mm
1 3002 31	G 1/2 x 3/4	Vsuvka poniklovaná, samotesniaca, pre priamu montáž na vykurovacie teleso G 1/2 s O-krúžkom, len pre krížový kus 1 3004 34
1 6248 01	G 3/4	Oblúk 90° poniklovaný, s presuvnou maticou, pre pripojenie rúrok z boku v ktoromkoľvek smere
1 6248 16	M 22 x 1,5	Oblúk 90° poniklovaný, s presuvnou maticou, pre pripojenie rúrok z boku v ktoromkoľvek smere

6274	pre G 3/4	Prechodky s O-krúžkom pre kalibované medené a oceľové rúrky, prierez rúrok 10, 12, 14, 15, 16 a 18 mm
6275	pre G 3/4	Prechodky s mäkkým tesnením pre meď a tenkostennú oceľ, ako aj pre tvrdé oceľové rúrky a rúrky s tvrdou galvanizovanou povrchovou plochou, pre priemery rúrok 12, 14, 15 mm
6098	pre G 3/4	Prechodky pre PE-X, PB- a Alu-rúrky
6284	pre M 22 x 1,5	Prechodky pre kalibované medené a oceľové rúrky, prierez rúrok 10, 12, 14, 15 a 16 mm
6066	pre M 22 x 1,5	Prechodky pre PE-X, PB a Alu-rúrky

Dimenzie rúrok a objednávkové čísla- vid'. výrobný program

Max prevádzková teplota 110°C
 Max. prevádzkový tlak (10 bar) 0,1 MPa

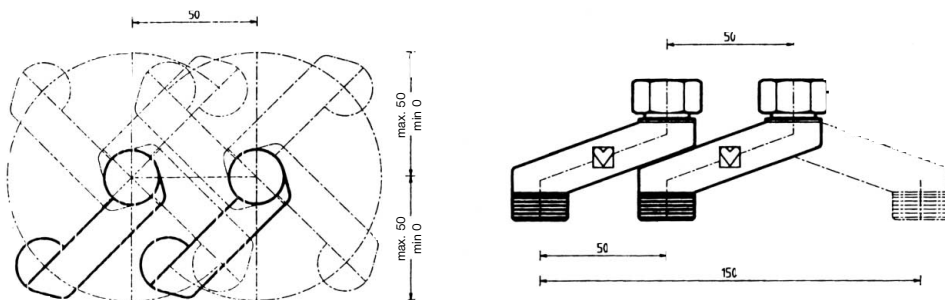
Pri použití prechodiek HERZ pre medené a oceľové rúrky treba tieto hodnoty skorigovať s prihliadnutím na EN 1264-2: 1998 Tabuľka 5. Pri prechodoch na plast dodržiavať max. prevádzkovú teplotu 80 °C a max. prevádzkový tlak 4 bar, ak to umožní výrobca rúrky.

Prevádzkové údaje

Prechodky HERZ

- **Výmena prívodu a spätočky**
 Pri vývodoch z telesa a pripojoch rúrky paralelných-50 mm
- **Dopasovanie k rúrkam**
 Použiteľné pre vývody telies s osovou vzdialenosťou 40-55 mm (napr. HERZ 2000-bypass), pričom sú rúrkové prípoje posunuté v opačnom smere.
 Príklady: Vývody telesa-50 mm, rúrkové prípoje 50 mm alebo: vývody telesa 40 mm, rúrkové prípoje 60 mm.
- **Dopasovanie k telesám**
 Bočné pripojenie telies napr. pri renovácii pričom ktorýkoľvek z oboch dielov tvoriacich krížový kus môže byť otočený v ľubovoľnom smere.

Použitie



- **Medzikus medzi rúrkou a armatúrou pripájajúcou teleso**
 HERZ 3000 - bypass, prípojné časti a jednotlivé uzatváracie ventily
 HERZ 2000 - bypass a prípojné časti, HERZ - VTA-, HERZ - VUA- štvorcestné armatúry
- **Priame pripojenie rúrok k telesu**
 Vývody telesa G 3/4 s krížovým kusom 1 3004 34
 Vývody telesa G 1/2 s adaptérom 1 3002 31 pred krížovým kusom 1 3004 34
 Vývody telesa M 22 x 1,5 s krížovým kusom 1 3004 22

Rozsah použitia

Samotesniace spojenie s telesom resp. s armatúrou pripájajúcou teleso. Možnosť pripojiť rúrky pomocou prechodiek pre kalibrované oceľové, medené ako aj plastové rúrky.

Montáž

Dva rovnaké navzájom nespojené kusy umožňujú oddelené vedenie prívodu a spätočky. Na rozdiel od jednodielnych krížových kusov, nedochádza tu k miešaniu vody medzi prívodom a spätočkou. Krížový kus nie je robený na fixnú osovú vzdialenosť vývodov telesa ani rúrok, je ho teda možno použiť ako vyrovnávací kus.

Konštrukčné zvláštnosti

Priame pripojenie na vykurovacie telesá G 1/2"

Príklady

