

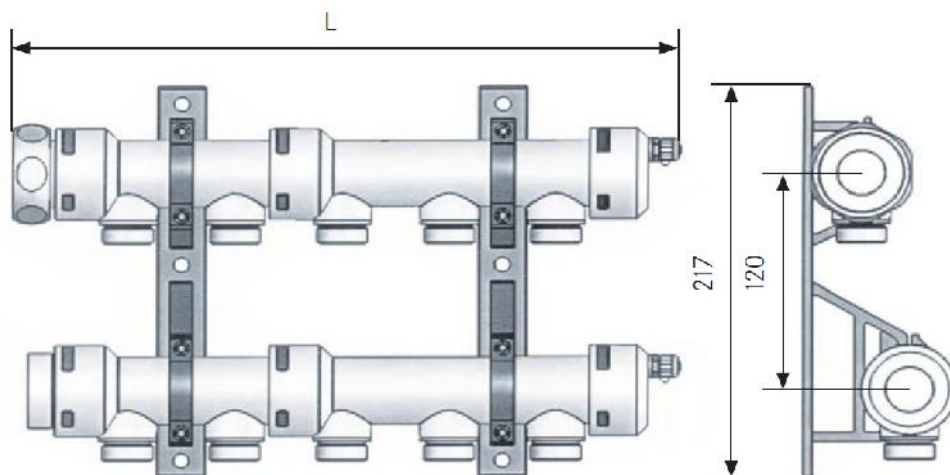
HERZ - ROZDE OVA

pre rozvody vykurovacích telies

Technický podklad pre

232 0xx

Vydanie 1015



Montážne rozmery v mm

Obj. číslo	Počet okruhov	Dĺžka	Počet držiakov
UV232072	2	170	1
UV232073	3	225	2
UV232074	4	280	
UV232075	5	335	
UV232076	6	390	
UV232077	7	445	
UV232078	8	500	
UV232079	9	555	3
UV232080	10	665	
UV232081	11	720	
UV232082	12	775	

HERZ Rozde ova e UNICOLLECT Plus sú určené pre napojenie vykurovacích telies. Vysokokvalitný plast a konštrukcia rozde ova ov garantujú použitie v rozdoch technického zariadenia budov. Konštrukcia rozde ova ov je riešená modulárnym systémom - spájaním 2 a 3 okruhového rozde ova a, pri om spoj dvoch rozde ova ov je istený so sponami. Rozde ova e sú bez uzatváracích prvkov pre jednotlivé okruhy a umož ňujú rôzne spôsoby pripojenia.

Oblas použitia

HERZ Rozde ova UNICOLLECT Plus je možné pomocou držiakov pre rozde ova uchyti o zadnú stranu skrinky pre rozde ova e alebo priamo pripevni o stenu.

Montáž

Max. prevádzková teplota: + 80°C

Max. prevádzkový tlak: 6 bar

Kvalita plniacej vody musí vyhovava požiadavkám ÖNORM H 5195, resp. smernici VDI 2035.

Prevádzkové údaje

Pripojenie rozde ova a na hlavný rozvod

HERZ Rozde ova UNICOLLECT Plus sa na hlavný rozvod od zdroja tepla pripája prevle nou maticou so 6/4" pripojovacím vnútorným závitom. Uzatvorenie rozde ova a a zbera a je možné pomocou gu ového kohúta s obj. . 231395 s pripojovacím závitom 6/4" vonkajší závit x 1" vnútorný závit (napojenie zo strany potrubia).

Pripojenie vykurovacích okruhov / vykurovacích telies

Jednotlivé okruhy rozde ova a a zbera a HERZ UNICOLLECT Plus sú ukon ené vonkajším závitom s kuže ovým tesnením 3/4". Na tento vývod je možné pripoji rôzne dimenzie rúrok s prechodkami príslušnej dimenzie.

Pripojovacie rozmery

Celková tlaková strata každého vykurovacieho okruhu sa skladá zo sú tu tlakových strát jednotlivých zabudovaných komponentov. V nasledujúcich diagramoch sú uvedené tlakové straty pre rozde ova a zbera a pre rôzne prechodky pre napojenie okruhov.

Tlakové straty

Diagram 1

Tlaková strata jedného vývodu na rozde ova i a zbera i.

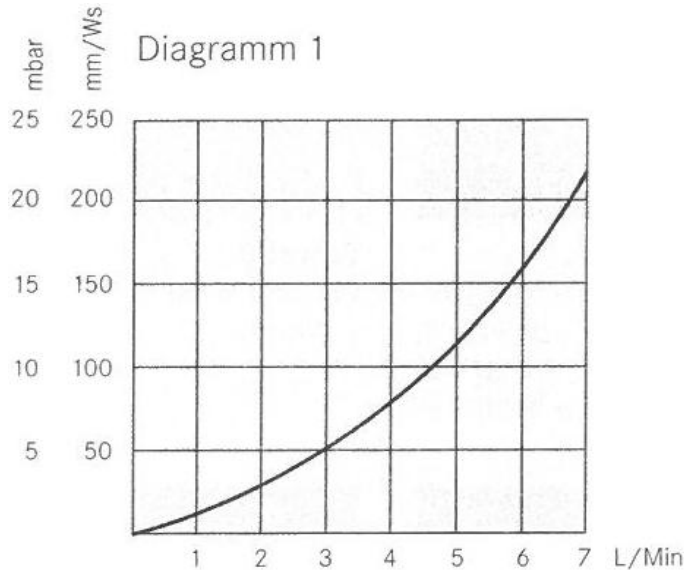
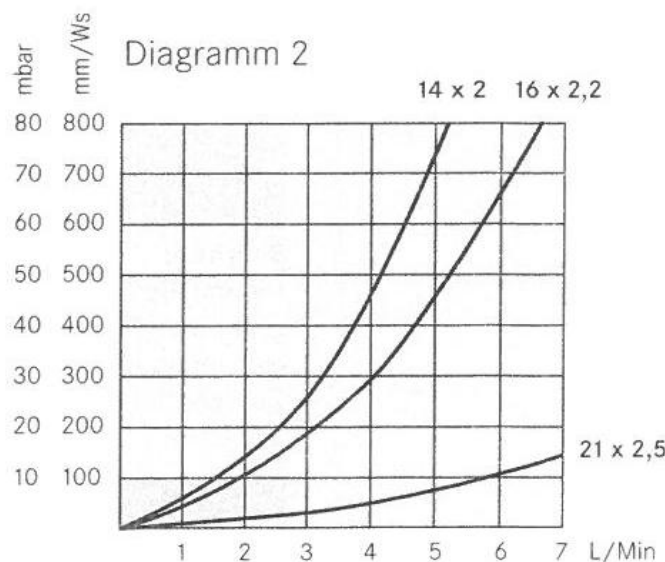


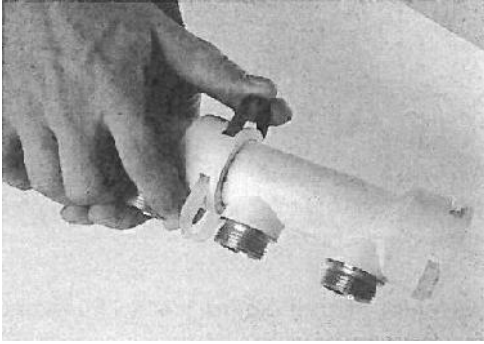
Diagram 2

Tlaková strata prechodky na rozde ova i/zbera i pre napojenie okruhu.



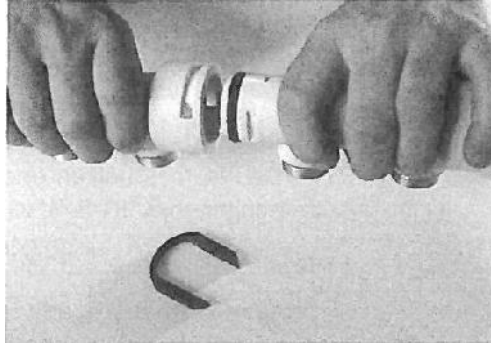
S ítaním jednotlivých tlakových strát dostaneme celkovú tlakovú stratu rozde ova a a.

Rozobratie:



Krok 1

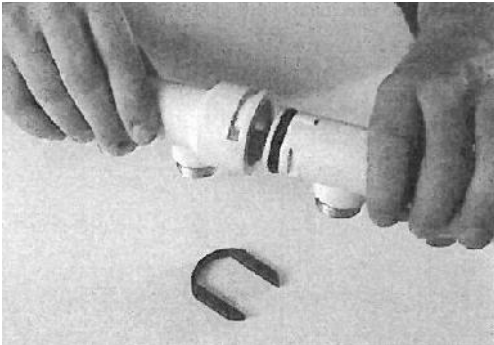
Jednotlivé diely rozde ova a rozdelíme vysúvaním zais ovacej spony s poistkou O-krúžku.



Krok 2

Po zasunutí poistky O-krúžku môžeme diel rozde ova a opatrne oddeli .

Spojenie:



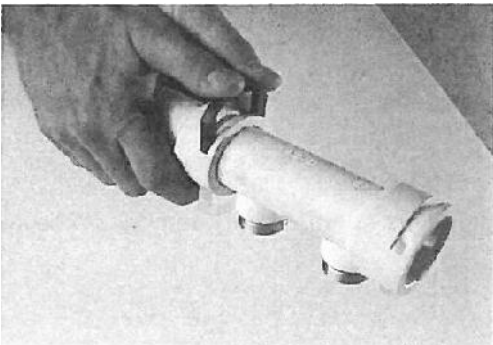
Krok 1

Diely rozde ova a opatrené poistkou O-krúžku a vybavené O-krúžkom sa musia rovno vloži do stredovaj drážky a spoji . Silne namazaný O-krúžok umožní jednoduché spojenie dielov.



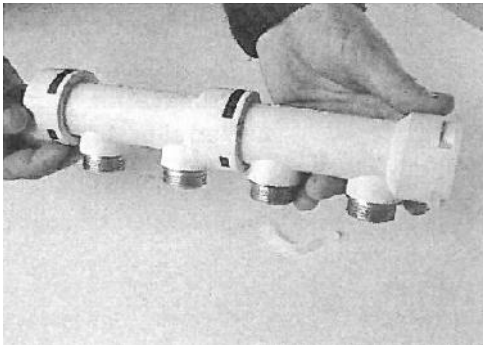
Krok 2

Diely sa zasunú do seba až na doraz.



Krok 3

Sponou sa vysunie poistka O-krúžku a prvky rozde ova a sa tak trvalo a bezpe ne spoja.



Krok 4

Spojenie tak bude tesné a stabilné.

Rozde ova je možné týmto spôsobom ubovo ne rozširova .

Postup pre rozobratie a spojenie rozde ova a

1. Unicollect Plus - základné teleso rozde ova a 2-okruhové

Obsahuje základné 2-okruhové teleso rozde ova a, O-krúžok, 1 sponu ervenú, pripojenie okruhov vonkajším závitom s kuže ovým tesnením, stavebná d žka je 110 mm, balenie 1 ks.

**2. Unicollect Plus - základné teleso rozde ova a 3-okruhové**

Obsahuje základné 3-okruhové teleso rozde ova a, O-krúžok, 1 sponu ervenú, pripojenie okruhov vonkajším závitom s kuže ovým tesnením, stavebná d žka je 165 mm, balenie 1 ks.

**3. Unicollect Plus - pripojovacia sada I**

Obsahuje koncový kryt s od vzduš ovacím ventilom 1/8" vrátane od vzduš ovacieho k ú a, 2 spony (ervená, modrá) a pripojovacie tvarovky vrátane O-krúžku, prevle nú maticu 6/4", balenie 1 sada.

**4. Unicollect Plus - pripojovacia sada II**

Obsahuje koncový kryt s od vzduš ovacím ventilom 1/8" vrátane od vzduš ovacieho k ú a, 2 spony (ervená, modrá) a pripojovacie tvarovky vrátane O-krúžku, 5/4" vonkajší závit, balenie 1 sada.

**5. Unicollect Plus - konzola**

ur ená pre montáž rozde ova a Unicollect Plus, zvukovo-izola né upev ovacie jednotky.

Potrebné množstvo:	2-okruhový	1 ks
	3-6 okruhový	2 ks
	od 7 okruhov	3 ks

**6. Unicollect Plus - gu ový uzatvárací kohút**

z mosadze odolnej vo i vyplavovaní zinku, vnútorný závit 1" x vonkajší závit 6/4", ideálna kombinácia s Unicollect Plus - pripojovacou sadou I., vrátane plochého tesnenia, stavebná d žka 50 mm, balenie 2 ks.

**7. Unicollect Plus - závitová prípojka**

z mosadze, vnútorný závit 5/4" x vnútorný závit 3/4", ideálna kombinácia s Unicollect Plus - pripojovacou sadou II., vrátane plochého tesnenia, stavebná d žka 20 mm, balenie 2 ks.

**8. Unicollect Plus - závitová prípojka**

z mosadze, vnútorný závit 5/4" x vonkajší závit 1", ideálna kombinácia s Unicollect Plus - pripojovacou sadou II., vrátane plochého tesnenia, stavebná d žka 33 mm, balenie 2 ks.



Všetky v tomto dokumente obsiahnuté údaje zodpovedajú v ase tla e predloženým informáciám a sú len informatívne. Zmeny v zmysle technického pokroku sú vyhradené. Vyobrazenia sú len symbolické a preto opticky sa od skuto ných výrobkov môžu odlišova . Možné farebné odchýlky sú zaprí inené tla ou. V závislosti od krajiny sú možné aj rozdiely produktu. Zmeny technických špecifikácií a funk ností vyhradené. V prípade otázok kontaktujte prosím najbližšiu pobo ku spoločnosti HERZ.