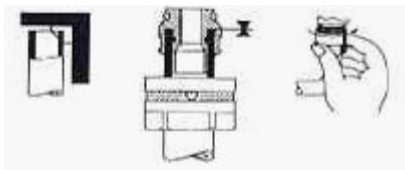


Prechodka **6276** pre rúrky z ocele a medi s mäkkým tesnením, svorkovým krúžkom a masívnym gumenným tesnením na rúrku. Matica prechodky G ¾ s kuželom.

Návod na montáž:

1. Preveriť, či je kužel a závit na ventile čistý.
2. Rúrku z nasunutými pripájacími časťami prechodky nasadiť na armatúru a upevniť.
3. Maticu dotiahnuť rukou.
4. Potom dotiahnuť vhodným náradím, pričom sa rúrka nesmie pretáčať spolu s maticou. Krúžok teraz zachytí rúrku a upevní ju.
5. Dotiahnuť.

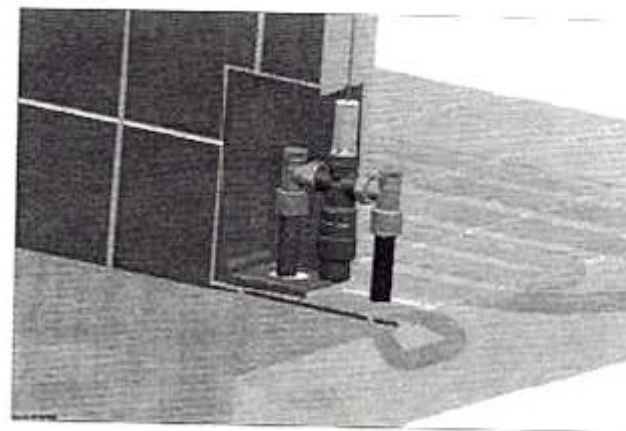
Prechodka na plast **6098** s dvojitým O-krúžkom a izolačným kťoučom, pozostáva z hadicovej vsuvky, zvieracieho krúžku hadice a prievlečnej matice G3/4 s kuželom. Dimenzie – vid'. cenník HERZ.



Pre ľahšie dotiahnutie spájacích častí (závitový kužel, krúžok) ich možno natrieť. Odporúčame silikónový olej, mazací tuk alebo teflónový sprej. Mzivá obsahujúce minerálne oleje sa nesmú používať.

(Bližšie informácie o pripájaní prechodkami nájdete v návode na montáž prechodiek.)

HERZ – Floor Fix regulačná sada pre podlahové vykurovanie a montáž pod omietku (1 8100 10 a 1 8100 11)



Aby bola zabezpečená jeho funkčnosť, musí byť Floor Fix osadený v strede – vid'. schéma okruhu podlahového vykurovania.

Montuje sa do krabice pod omietku, na rúrkové objímky. Pri jeho montáži treba použiť aj gumenné izolanty, aby sa minimalizoval prenos hluku.

Dodáva sa na oboch stranách s uzatváracími ventilmi HERZ-RL-1 (1 3742 01), tesnenie kov na kov s kuželom a presuvnou maticou.

S nastavovacou skrutkou nastavíme teplotu vo vykurovacom okruhu v rozmedzí 30-60°C. Nastavenie z výroby – 60°C.

Na nastavovacej skrutke sa nachádza stupnica od 30 do 60, pričom každé číslo zodpovedá konkrétnej teplote (viď. tabuľka).

30	30°C
40	40°C
50	50°C
60	60°C

Závit pre pripojenie termostatu M 28 x 1,5 pre termostatickú hlavicu s diaľkovým nastavením. Kapiláru môžeme viesť cez prázdnu elektrickú chráničku (bližšie informácie k vedeniu kapilár sa nachádzajú v podkladoch pre termostay s diaľkovým nastavením).

Príslušenstvo (objednávať osobitne):

1 9342 00	Termostat HERZ s diaľkovým nastavením pre montáž pod omietku, dĺžka kapiláry 2000 mm
1 9345 00	dĺžka kapiláry 5000 mm
1 9348 00	dĺžka kapiláry 8000 mm
1 9340 00	dĺžka kapiláry 10000 mm
1 9352 00	Termostat HERZ s diaľkovým nastavením pre montáž do krabice, dĺžka kapiláry 2000 mm
1 9355 00	dĺžka kapiláry 5000 mm
1 9358 00	dĺžka kapiláry 8000 mm
1 9350 00	dĺžka kapiláry 10000 mm
1 9330 05	Termostat HERZ s diaľkovým nastavením pre montáž do krabice, dĺžka kapiláry 2000 mm
1 9330 10	dĺžka kapiláry 5000 mm
1 9330 18	dĺžka kapiláry 8000 mm
1 7710 00	Termomotor HERZ, 230 V, 50Hz do max. 50°C teploty okolia
1 7790 15	Elektronický priestorový regulátor 230V a 50Hz
1 7791 23	Elektronický regulátor zo spínacími hodinami 230 V a 50Hz

Technické údaje:

Max. prevádzková teplota:	75°C
Max. prevádzkový tlak:	10 bar
Hodnota Kv:	0,8 m³/h
Max. tlaková diferencia:	20 kPa

Príklad:

Rámcové podmienky:

teplota v miestnosti = 20°C

prívod = 50°C

spiatočka = 45°C

nadmerná teplota = 27,5°C,

dp = 10kPa

tepelný odpor podlahy = 0,10 m²K/W

Dim	max. [m]
DN 16	30
DN 18	50
DN 20	100